



### Кто-то забыл правила

Вопрос: Водители и пешеходы забыли правила дорожного движения!  
Помоги им, расскажи кто, где должен находиться?

Ответ: Тротуар - дорога для тебя, твоих любимых родителей, лучших друзей, а так же незнакомых детей и взрослых, решивших пройтись пешком, а проезжая часть - только для транспорта.



## Поведение на тротуаре

Вопрос: Кто ведет себя не правильно?

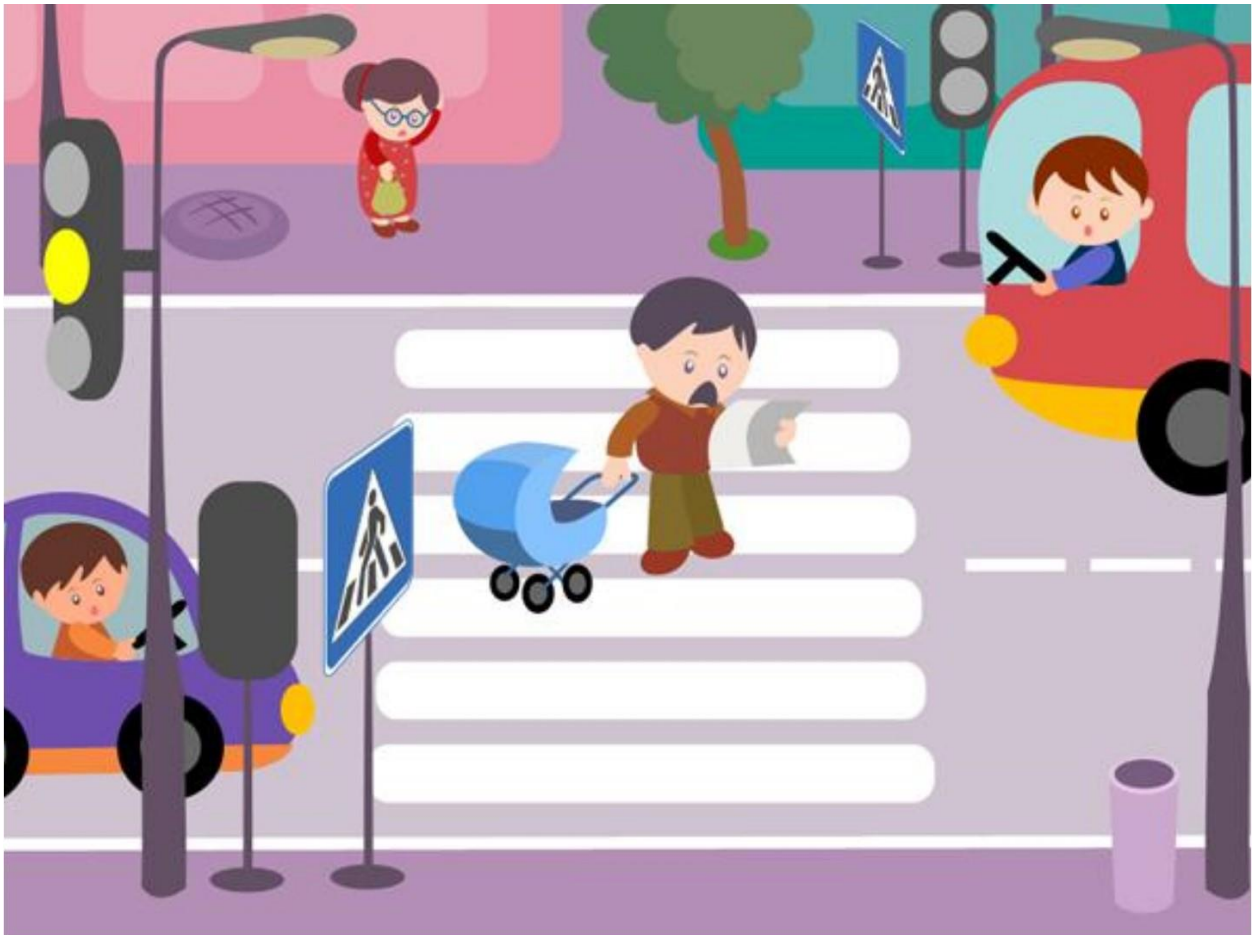
Ответ: Нехорошо идти с друзьями и занимать весь тротуар, громко разговаривать, кричать или толкать прохожих. Помни, ходить по тротуару надо спокойным шагом, придерживаясь правой стороны, чтобы не мешать тому, кто идет навстречу.



### Аварийно-опасная ситуация

Вопрос: Кто нарушает правила дорожного движения?

Ответ: мальчик поступил не правильно. из-за него могла произойти авария или с ним самим приключиться беда. Нужно ходить только по тротуару, а дорогу переходить по пешеходным переходам на зеленый свет светофора.



Переходи улицу внимательно!

Вопрос: Как переходить улицу по пешеходному переходу?

Ответ: Переходи улицу внимательно! сначала посмотри налево. Если все машины остановились и пропускают тебя - иди по середине дороги, которая обозначается белой линией. Затем посмотри направо, если машины стоят на месте - переходи дальше.



### Про подземный переход

Вопрос: Как нужно правильно переходить дорогу?

Ответ: Девочка поступает плохо, она нарушает правила дорожного движения. Если есть подземный переход, переходить догору нужно только по нему! Место расположения таких переходов указывают специальным знаком.



Если нет пешеходного перехода...

Вопрос: Что делать, если нужно перейти на другую сторону улицы, а рядом нет пешеходного перехода?

Ответ: Дорогу можно переходить только по пешеходному переходу на зеленый сигнал светофора. Если рядом не оказалось ни перехода, ни светофора, тогда переходить дорогу нужно строго по прямой, а не наискосок.



На перекрестке...

Вопрос: Что должен делать пешеход для того, чтоб не попасть под машину?

Ответ: Переходить улицу можно только по пешеходному переходу и на зеленый свет светофора. Если на светофоре загорелся зеленый шагающий человечек, можешь переходить дорогу, но перед этим внимательно посмотри налево, а потом направо, вдруг какая-то машина не успела проехать перекресток. убедись, что машины тебя пропускают, и смело переходи улицу.



### Светофор Светофорыч

Вопрос: На какой свет Светофора Светофорыча можно переходить улицу, а на какой - нельзя?

Ответ: Красный сигнал светофора означает, что переходить дорогу строго запрещено. Нужно обязательно дождаться зеленого света!  
И только после того, как все машины остановятся, переходить дорогу.





Светофор сломался?!

Вопрос: Светофор сломался, как переходить дорогу в этом случае?

Ответ: Переходи по пешеходному переходу. Внимательно посмотри налево, а потом направо, убедись, что машины тебя пропускают и смело переходи улицу.



### На середине дороги

Вопрос: Как нужно вести себя на островке безопасности?

Ответ: Мальчики ведут себя неправильно! Если ты не успел перейти улицу, и уже загорелся красный свет, то остановись на середине дороги на "островке безопасности". Подожди, пока проедут все машины и загорится для пешеходов зеленый свет. Внимательно посмотри направо, убедись, что машины остановились и пропускают тебя. После этого можно смело переходить улицу. При этом стоять на "островке безопасности" надо спокойно - ни в коем случае не бегать и не прыгать!



### Про торопыжку

Вопрос: Правильно ли ведет себя девочка?

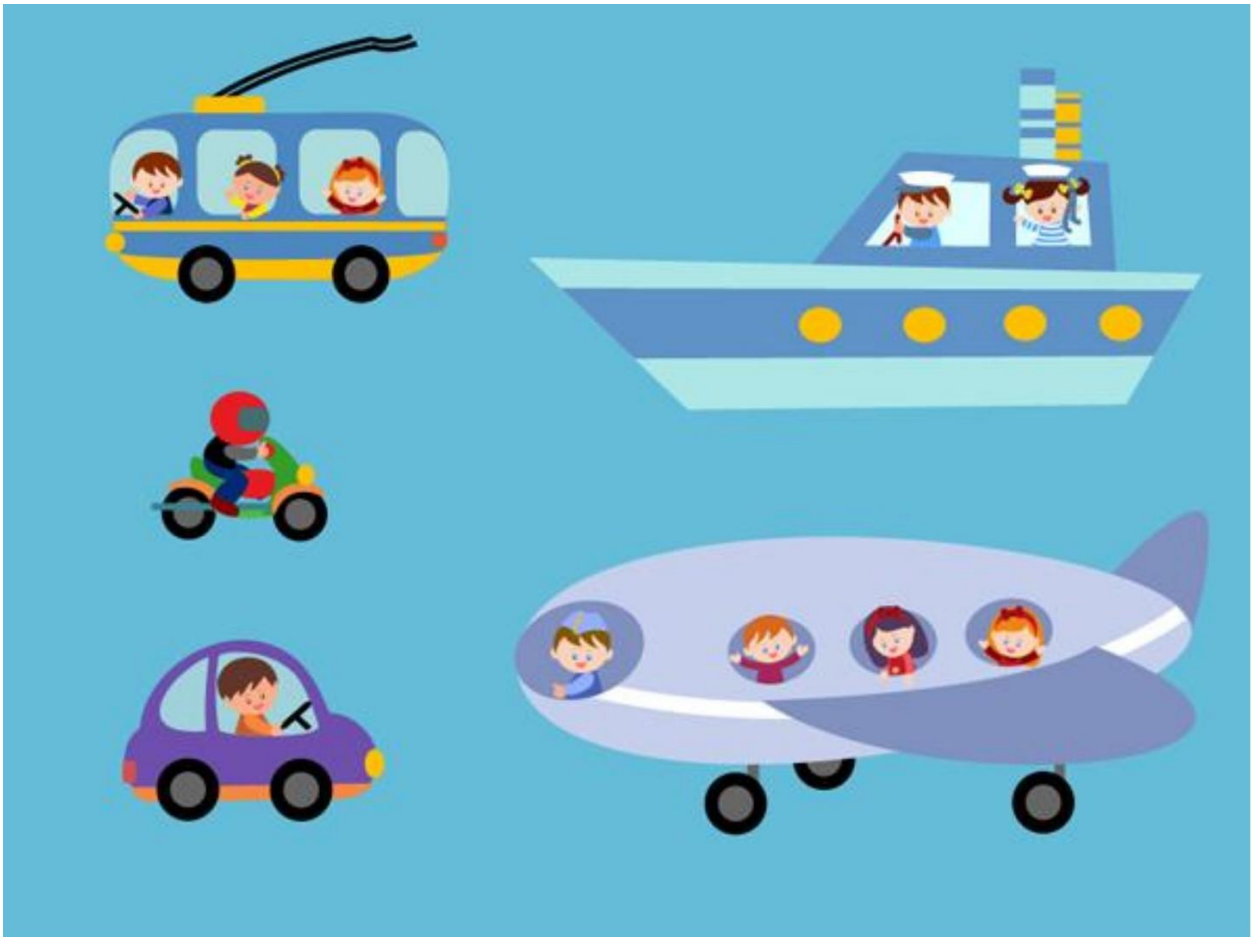
Ответ: Девочка ведет себя не правильно. Нельзя торопиться, когда переходишь дорогу, даже если на другой стороне улицы тебя ждут друзья или стоит нужный автобус. Это опасно! Обязательно дождись зеленого сигнала светофора и только тогда переходи улицу!



### Воздушный вид транспорта

Вопрос: Что за вид транспорта изображен на картинке?

Ответ: Самолеты и вертолеты - это воздушный транспорт, они очень любят голубое небо. Воздушный шарик - это не вид транспорта, а веселая игрушка.



### Наземный вид транспорта

Вопрос: Покажи на картинке наземный вид транспорта?

Ответ: Автомобиль, мотоцикл, троллейбус - это наземный вид транспорта, ты видишь их почти каждый день на улице родного города. Самолет - это воздушный транспорт, а корабль - это морской транспорт.



## Про метрополитен

Вопрос: Что такое метрополитен?

Ответ: Метрополитен (метро) - подземный вид транспорта. В метро специальные поезда очень быстро ездят по тоннелям и развозят пассажиров в разные части города. А ещё там есть эскалатор, большой помощник, без него нам было бы очень тяжело спускаться в метро глубоко под землю и подниматься на поверхность.



Пожарная, скорая, полиция, МЧС

Вопрос: Кто на какой машине ездит?

Ответ: Пожарные ездят на большой красной машине с лестницей. Врачи - на белой машине с большим красным крестом, её называют "Скорая помощь". Полицейские ездят на сине-белых машинах с надписью "Полиция". На машине спасателей написано МЧС.

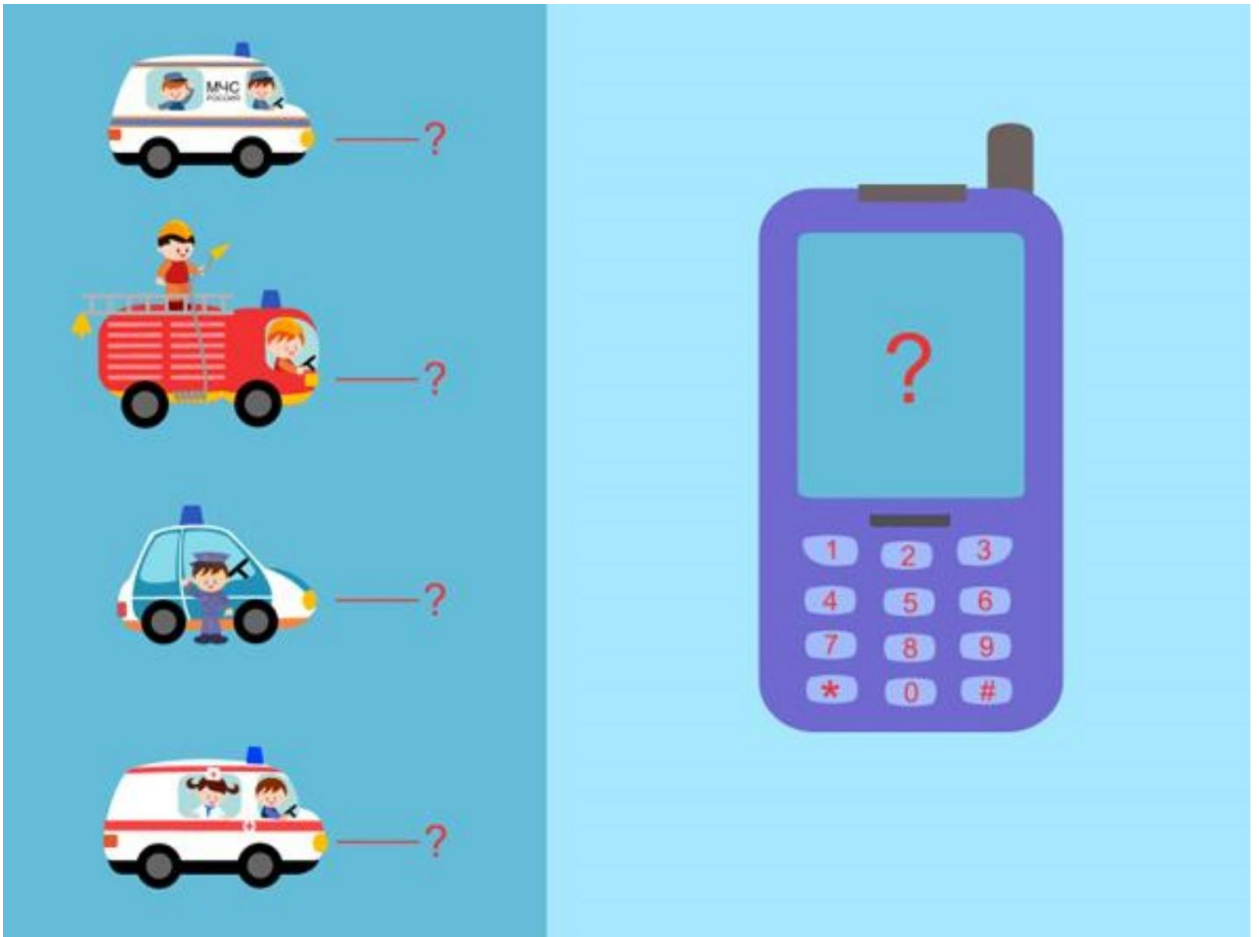


### Машина с мигалкой

Вопрос: Что нужно делать, когда видишь, что специальный транспорт торопится к кому-то на помощь?

Ответ: Ты собрался переходить улицу и вдруг видишь, что едет машина с включенной мигалкой на крыше. Все уступают ей дорогу, и даже пешеходы стоят на месте и не переходят улицу, хотя горит зеленый свет. Едет специальный транспорт! Его все пропускают: и водители, и пешеходы, потому что он спешит на помощь к тем, кто попал в беду.





01, 02, 03, 112

Вопрос: Какой номер телефона у службы спасения, докторов, пожарных, полиции? Как позвонить им с мобильного телефона?

Ответ: Номера телефонов пожарных и службы спасения - 01, полиции - 02, скорой помощи - 03. Чтобы попросить о помощи по мобильному телефону, нужно набрать 112.



Школьный знак.

Вопрос: Выбери один из знаков, который подходит к картинке.

Ответ: Предупреждающий знак "Осторожно дети" в виде треугольника с красной каймой, внутри которого нарисованы два бегущих человечка - правильный ответ. Этот знак устанавливают рядом со школой специально для водителей, чтобы они были особо внимательны. Другие знаки не подходят, потому что красный круг с нарисованным внутри кирпичом запрещает въезд, а синий прямоугольник с изображением троллейбуса или автобуса сообщает о том, где останавливается транспорт.



Для каждого знака своё - место.

Вопрос: Даны знаки "Стоянка", "Пешеходный переход",  
"Дорожные работы".  
Расставь каждый из них на своё место.

Ответ: Знак "Пешеходный переход" надо поставить рядом с пешеходным переходом, он сообщает машинам и пешеходам, что здесь можно перейти улицу.

Знак "Дорожные работы" надо установить в месте, где идут ремонтные работы, он предупреждает водителей о том, что на дороге неисправность и надо быть внимательным.

Знак "Стоянка" должен находиться рядом с парковкой автомобилей - водитель должен знать, где можно оставить машину, чтобы она никому не мешала.



Запрещающий знак.

Вопрос: Какой знак запрещает движение пешеходов?

Ответ: Правильный ответ это круг с красной каймой, в котором перечеркнут шагающий человечек, - это знак, запрещающий движение человека.



Нерегулируемый пешеходный переход.

Вопрос: Как правильно переходить дорогу на нерегулируемом пешеходном переходе?

Ответ: Переход на котором нет светофора или светофор неисправен, называется нерегулируемым пешеходным переходом. Чтобы не случилась беда, здесь нужно быть особенно внимательным! На дороге нельзя баловаться и отвлекаться. Сначала посмотри налево. Если все машины остановились и пропускают тебя, иди до середины дороги, которая обозначается белой линией. Затем посмотри направо - если машины стоят на месте, то переходи дальше.



Регулируемый или нерегулируемый

Вопрос: какой тип перекрестка изображен - регулируемый или нерегулируемый?

Ответ: перекресток, где очередность движения определяется сигналами светофора или регулировщика, называется регулируемым. Если постоянно мигает желтый сигнал светофора, нет регулировщика, нет светофора или сломался светофор, то перекресток считается нерегулируемым.



Уступай место в транспорте.

Вопрос: Как правильно вести себя в транспорте?

Ответ: В трамвае, автобусе или любом другом транспорте, можно занять свободное место. Но, если рядом стоит бабушка, дедушка, мама с маленьким ребенком, а может быть дядя, который едет уставший после работы - уступи место. Будь внимательным к окружающим.



Поведение в общественном транспорте.

Вопрос: Кто правильно ведет себя в автобусе?

Ответ: В общественном транспорте нужно вести себя спокойно и уважительно к другим пассажирам. У каждого должен быть билет. Нельзя высовывать руки, ноги и голову в окно автобуса - это опасно. Облокачиваться на двери не надо, потому что неожиданно для тебя автобус может остановиться и открыть их. А разбрасывать мусор вообще нигде нельзя - это плохо.





## Пассажиры и автобус

Вопрос: Как правильно садиться в автобус?

Ответ: В автобус надо заходить через заднюю дверь, а выходить - через переднюю, помни: сначала надо выпустить тех пассажиров, которые выходят на остановке, и только потом заходить в транспорт самому.



### Дождевик и резиновые сапоги

Вопрос: Какие опасности могут подстергать тебя на дороге в дождливую погоду?

Ответ: В дождливую погоду дорога становится скользкой. Обязательно одевай резиновую обувь и непромокаемую одежду - дождевик. Будь очень внимательным!  
Смотри под ноги, чтобы не наступить в глубокую лужу.



### Дождь и дорога

Вопрос: Как вести себя на дороге в ненастную погоду?

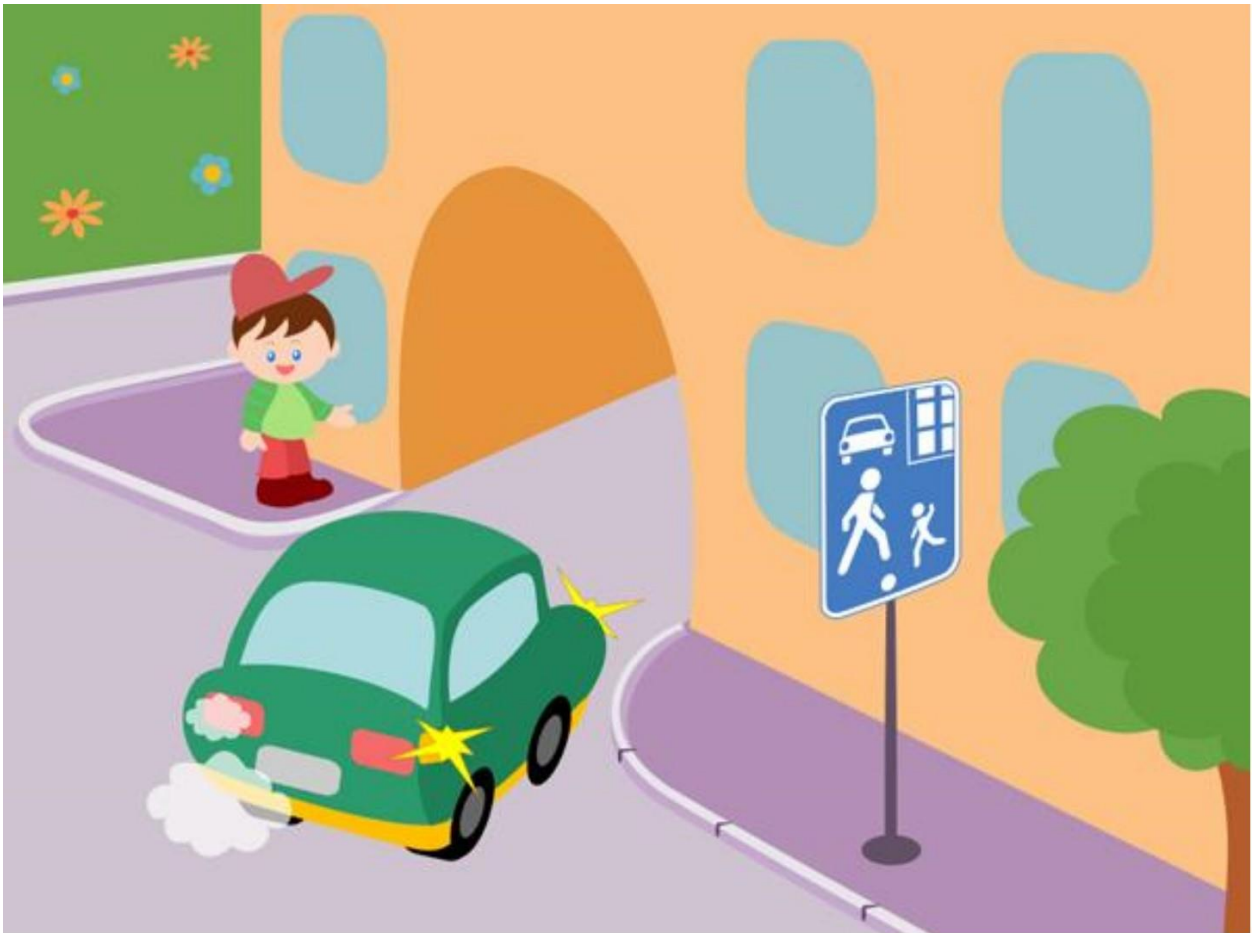
Ответ: Если на улице сыро или скользко, машина не может резко остановиться, даже, если водитель сразу нажмет на тормоз. Поэтому надо быть особенно внимательным, когда переходишь дорогу в дождливую погоду или зимой.



Красные фонари стоп-сигнала и белые фонари заднего хода.

Вопрос: Можно ли играть рядом с машинами, которые стоят на месте с работающим двигателем?

Ответ: Нельзя играть рядом с транспортом. Особенно внимательно надо обходить машины, которые стоят на месте с включенными двигателями и горят красные фонари стоп-сигнала или у которых сзади загораются белые фонари заднего хода - они предупреждают о том, машина сдает назад.



Желтый поворотник

Вопрос: Куда едет машина?

Ответ: У всех автобусов, грузовых и легковых машин, троллейбусов, которые собираются повернуть, начинает мигать желтым цветом специальный сигнал поворота. Он включается с той стороны автомобиля, куда водитель собирается повернуть - справа или слева.



Знак "Жилая зона"

Вопрос: Почему водитель во дворе жилого дома пропускает девочек?

Ответ: "Жилая зона" - это специальный знак, который разрешает пешеходам ходить не только по тротуарам, но и по проезжей части. Водители после такого знака должны сбросить скорость и ехать медленно, не более 20 км/ч, а также внимательно относиться к пешеходам и уступать им дорогу.



Место для игр - детская площадка

Вопрос: где можно играть во дворе?

Ответ: Игры на дороге запрещены! У себя во дворе, после знака "Жилая зона", ты как пешеход становишься главным, но всё равно не надо играть на дороге. Специально для тебя взрослые придумали детскую площадку.



Вышли из автобуса

Вопрос: Как правильно обходить автобус?

Ответ: Машины, автобусы или троллейбусы нужно обходить сзади.  
Но лучше всего не торопиться, а подождать, когда транспорт  
отъедет от остановки, тогда дорога будет хорошо видна  
в обе стороны.





Что такое остановка

Вопрос: Где нужно ждать транспорт?

Ответ: Транспорт нужно ждать на остановке, при этом ни в коем случае нельзя выходить на проезжую часть! Девочка поступает неправильно!



Вышли из трамвая

Вопрос: Кто ведет себя правильно?

Ответ: Девочка нарушает правила. А мальчик ведет себя правильно, т.к. трамвай надо обходить только спереди, чтобы не попасть под встречный трамвай.



### Автомобильное кресло

Вопрос: Что такое автомобильное кресло для ребенка?

Ответ: Автомобильное кресло - специальное сиденье, которое взрослые придумали для детей. Крепят его в машине на заднее сиденье. Сидя в нем - ребенок должен обязательно быть пристегнут ремнями безопасности и вести себя тихо.



### Машинный этикет

Вопрос: Как правильно вести себя в машине?

Ответ: Во-первых, нельзя отвлекать водителя от управления автомобилем. Во-вторых, пристегнуть ремни безопасности. В-третьих, сидеть надо спокойно, не кричать и не размахивать руками. В-четвертых, ни в коем случае не открывать дверцы машины, когда она едет или ждет зеленый свет светофора!



Велосипед один, а нас много

Вопрос: Сколько человек может ехать на велосипеде?

Ответ: На велосипеде может ехать только один человек. Если тебя везет папа, то ты должен сидеть в специальном кресле, которое крепится либо сзади, за сиденьем водителя, либо спереди.



Держись за руль!

Вопрос: Как правильно нужно ездить на велосипеде?

Ответ: Во-первых, нельзя отпускать руль у велосипеда, когда едешь, а во-вторых, внимательно следить за дорогой и не зевать по сторонам!



Загородная дорога

Вопрос: Что делать, если рядом с дорогой нет тротуара?

Ответ: За городом рядом с дорогой нет тротуаров. В таких случаях идти надо по левой стороне дороги по обочине навстречу транспорту и ни в коем случае не выходить на проезжую часть!



Игры на дороге опасны для жизни!

Вопрос: Можно ли играть на дороге или рядом с ней?

Ответ: Игры на дороге очень опасны. Твое внимание сосредоточено на игре, а не на транспорте, который может ехать по дороге. Это опасно и может стоить жизни. Поэтому играть надо только на детских площадках!